

# EV-CHECK ONE 4P

Instalaciones de recarga para vehículo eléctrico  
EV DPS+POP



## Datos Generales

|                       |   |
|-----------------------|---|
| Nº módulos carril DIN | 7   |
| Configuración de red  | TT, TNS                                     |
| DPS IEC               | Class II+III                                |
| DPS EN                | Tipo 2+3                                    |
| Modos de protección   | L-N / N-PE                                  |
| Certificaciones       | CE  |
| Normas de producto    | EN 50550; UNE 50550; IEC 63052; EN 61643-11 |



## CÓDIGOS

| XX                 | 6        | 10       | 16       | 20       | 25       | 32       | 40       | 50       | 63       |
|--------------------|----------|----------|----------|----------|----------|----------|----------|----------|----------|
| EV-CHECK ONE 4P XX | 77706286 | 77706287 | 77706288 | 77706289 | 77706290 | 77706291 | 77706292 | 77706293 | 77706294 |

## INTERRUPTOR AUTOMÁTICO MAGNETOTÉRMICO (IGA)

| EV-CHECK ONE 4P XX                          | 6             | 10 | 16 | 20 | 25 | 32 | 40 | 50 | 63 |
|---|---------------|----|----|----|----|----|----|----|----|
| Corriente nominal del IGA - In (IGA) [A]    | 6             | 10 | 16 | 20 | 25 | 32 | 40 | 50 | 63 |
| Nº polos + configuración                    | 4 Polos, 3P+N |    |    |    |    |    |    |    |    |
| Curva de disparo                            | C             |    |    |    |    |    |    |    |    |
| Frecuencia nominal [Hz]                     | 50            |    |    |    |    |    |    |    |    |
| Poder de corte asignado UNE-EN 60898 [kA]   | 6             |    |    |    |    |    |    |    |    |
| Poder de corte asignado UNE-EN 60947-2 [kA] | 10            |    |    |    |    |    |    |    |    |

## PROTECTOR CONTRA SOBRETENSIONES PERMANENTES (POP)

| EV-CHECK ONE 4P XX    | 6            | 10 | 16 | 20 | 25 | 32 | 40 | 50 | 63 |
|-----------------------|--------------|----|----|----|----|----|----|----|----|
| Método de actuación   | IGA incluido |    |    |    |    |    |    |    |    |
| Reconexión automática | No           |    |    |    |    |    |    |    |    |
| Botón de test         | Sí           |    |    |    |    |    |    |    |    |

Valores límite de los tiempos de funcionamiento y de no respuesta según UNE-EN 50550:

| Tensiones (V)                       | 255        | 275 | 300 | 350  | 400  |
|-------------------------------------|------------|-----|-----|------|------|
| Tiempo máximo de funcionamiento (s) | No disparo | 15  | 5   | 0,75 | 0,20 |
| Tiempo máximo de no respuesta (s)   | No disparo | 3   | 1   | 0,25 | 0,07 |

## PROTECTOR CONTRA SOBRETENSIONES TRANSITORIAS (DPS) - CARACTERÍSTICAS TÉCNICAS IEC

| EV-CHECK ONE 4P XX                                       | 6   | 10 | 16 | 20 | 25 | 32 | 40 | 50 | 63 |
|--|-----|----|----|----|----|----|----|----|----|
| Tensión máxima de servicio continuo (AC) - Uc (L-N) [V]  | 275 |    |    |    |    |    |    |    |    |
| Tensión máxima de servicio continuo (AC) - Uc (N-PE) [V] | 255 |    |    |    |    |    |    |    |    |
| Tensión nominal AC 50-60 Hz -Un [V]                      | 230 |    |    |    |    |    |    |    |    |
| Corriente nominal de descarga (8/20) - In (L-N) [kA]     | 5   |    |    |    |    |    |    |    |    |
| Corriente nominal de descarga (8/20) - In (N-PE) [kA]    | 5   |    |    |    |    |    |    |    |    |

## DATASHEET

Este documento está sujeto a cambios en cualquier momento sin previo aviso [www.cirprotec.com](http://www.cirprotec.com) | Lepanto 49 - 08223 Terrassa, Barcelona España © 2023 Cirprotec SLU | Todos los derechos reservados

**cirprotec**

# EV-CHECK ONE 4P

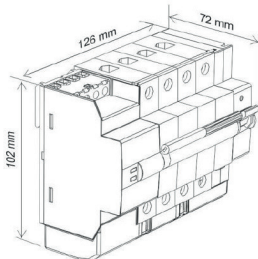
Continue EV-CHECK ONE 4P **XX**

| EV-CHECK ONE 4P <b>XX</b>                                   | 6 | 10 | 16 | 20 | 25               | 32 | 40 | 50 | 63 |
|---|---|----|----|----|------------------|----|----|----|----|
| Corriente máxima de descarga (8/20) - I <sub>max</sub> [kA] |   |    |    |    | 15               |    |    |    |    |
| Nivel de protección de tensión en In - Up (L-N) [kV]        |   |    |    |    | ≤1,5             |    |    |    |    |
| Nivel de protección de tensión en In - Up (N-PE) [kV]       |   |    |    |    | ≤1,5             |    |    |    |    |
| Tensión descarga combinada (1,2/50) (U <sub>oc</sub> ) [kV] |   |    |    |    | 6                |    |    |    |    |
| Tiempo de respuesta - t <sub>A</sub> (L-N) [ns]             |   |    |    |    | <25              |    |    |    |    |
| Tiempo de respuesta - t <sub>A</sub> (N-PE) [ns]            |   |    |    |    | <100             |    |    |    |    |
| Desconexión dinámica térmica                                |   |    |    |    | Sí               |    |    |    |    |
| Modo de desconexión térmica                                 |   |    |    |    | Circuito abierto |    |    |    |    |

## CARACTERÍSTICAS MECANICAS Y AMBIENTALES

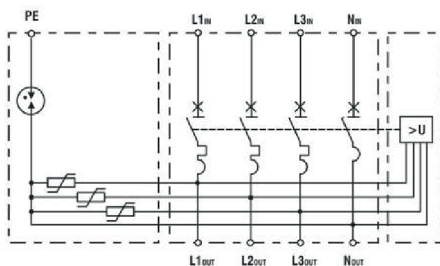
| EV-CHECK ONE 4P <b>XX</b>      | 6 | 10 | 16 | 20 | 25  | 32 | 40 | 50 | 63 |
|--------------------------------|---|----|----|----|---|----|----|----|----|
| Rango de temperatura [°C]      |   |    |    |    | -5 ... 40   |    |    |    |    |
| Rango de humedad [%]           |   |    |    |    | 5 ... 95  |    |    |    |    |
| Color carcasa                  |   |    |    |    | Gris RAL 7035   |    |    |    |    |
| Tipo de indicación             |   |    |    |    | Verde (OK) / No verde (sustituir)                       |    |    |    |    |
| Grado de protección - IP       |   |    |    |    | IP20  |    |    |    |    |
| Par de apriete [N.m]           |   |    |    |    | 3   |    |    |    |    |
| Sección del conductor rígido   |   |    |    |    | 6...35mm <sup>2</sup> (L-N) / 4...6mm <sup>2</sup> (PE) |    |    |    |    |
| Sección del conductor flexible |   |    |    |    | 6...25mm <sup>2</sup> (L-N) / 4 mm <sup>2</sup> (PE)    |    |    |    |    |

## DIMENSIONES Y PESO



| EV-CHECK ONE 4P <b>XX</b>    | 6 | 10 | 16 | 20 | 25             | 32 | 40 | 50 | 63 |
|------------------------------|---|----|----|----|----------------|----|----|----|----|
| Peso neto [Kg]               |   |    |    |    | 0.683          |    |    |    |    |
| Peso bruto [Kg]              |   |    |    |    | 0.75           |    |    |    |    |
| Dimensiones de embalaje [mm] |   |    |    |    | 177 × 80 × 105 |    |    |    |    |

## CONFIGURACIÓN INTERNA



## DATASHEET

Este documento está sujeto a cambios en cualquier momento sin previo aviso [www.cirprotec.com](http://www.cirprotec.com) | Lepanto 49 · 08223 Terrassa, Barcelona España © 2023 Cirprotec SLU | Todos los derechos reservados

**cirprotec**