



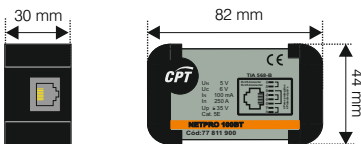
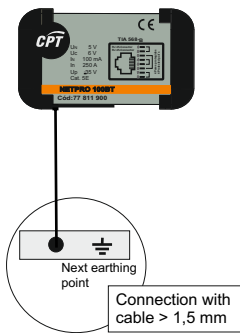
## NETPRO 100 BT

Protector contra sobretensiones transitorias en líneas ETHERNET CAT 5E en formato aéreo.  
Series transient surge protector for ETHERNET CAT 5E lines in aerial format



Cód. 15600043 v2

### DIMENSIONES FÍSICAS PHYSICAL DIMENSIONS



## Español INFORMACIÓN GENERAL

Protector de fácil instalación para la protección de líneas Ethernet UTP CAT 5E o inferior en formato aéreo, con conexión mediante conectores RJ45, lo que permite sustituir el propio cable de conexión.

### FUNCIONAMIENTO

Los protectores permiten derivar a tierra las sobretensiones procedentes del cable de comunicación hacia el equipo, tanto entre líneas (modo diferencial) como entre líneas y PE (modo común), ofreciendo un elevado grado de protección a la instalación.

### INSTALACIÓN

El producto NETPRO 100BT está pensado para la protección de cualquier equipo conectado a una línea Ethernet UTP CAT 5E, sin necesidad de realizar ninguna modificación en la instalación existente.

Su instalación resulta tan sencilla como intercalarlo en serie a la línea. Se recomienda situar el protector lo más próximo posible al equipo que queremos proteger.

El protector NETPRO 100BT por su diseño queda conectado en paralelo a la línea de transmisión por lo cual no hay que considerar una entrada y salida de línea predefinida.

### INSTRUCCIONES DE INSTALACIÓN

Se debe observar las normativas y disposiciones de seguridad nacionales y comprobar que el aparato no presente daños externos antes de iniciar el montaje.

En caso de observar daños u otros defectos, no debe efectuarse el montaje del aparato.

El protector debe conectarse a la toma de tierra de la instalación para su correcto funcionamiento.

El protector se suministra con un cable de tierra de un metro de longitud (en el caso de la utilización de un cable de tierra diferente al suministrado con el protector, no debe ser inferior a 1,5 mm<sup>2</sup> de sección).

La longitud del cable de tierra debe ser lo más corta posible.

El otro extremo del cable de tierra debe conectarse a la toma tierra de la instalación, siendo aconsejable la utilización de la misma puesta a tierra del equipo a proteger.

La manipulación interior o la modificación del aparato invalidan el derecho de garantía.

## English GENERAL INFORMATION

Protector easy to be installed for the Ethernet UTP CAT 5E lines protection in the aerial format, with connections by RJ45 connectors, allowing to be replaced its own connection cable.

### OPERATION

The protectors allow to drive to the earth the overvoltage induced on the communication cable towards the equipment, both between the lines (differential mode) and between the lines and PE (common mode), offering a high level of the protection to the installation.

### INSTALLATION

The product NETPRO 100BT is designed to protect any type of equipment connected to the UTP CAT 5E Ethernet line, without performing any modifications within the existing installation.

Its installation is easy, by the inserting in series on the line. It is recommendable to locate the protector as close as possible to the equipment.

The NETPRO 100BT protector by its design is connected in parallel to the transmission line, so it is not necessary to consider an input and an output of a protected predetermined line.

### INSTRUCTIONS OF INSTALLATION

National standards and safety regulations must be considered and the device must be checked for external damage prior installation.

If any damage or other faults are detected, the device must not be installed.

The protector must be connected to the earth outlet of the installation for its correct operation.

The protector is provided with an earth cable of one meter of length (in the case when an earth cable, different of that provided, it is used, then this cable must have a cross section not less than 1.5 mm<sup>2</sup>).

The length of the earth cable must be as shortest as possible.

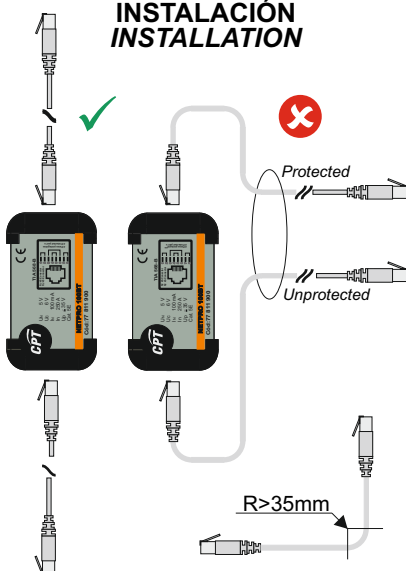
The other extreme of the earth cable must be connected to the earth outlet of the installation, being recommendable the using of the same outlet of the equipment to be protected.

Opening or otherwise tampering with the device invalidates the warranty.



**La conexión a una toma tierra es indispensable para el óptimo funcionamiento de la protección.  
Connection to an earthing system is essential for a proper operation of the protection.**

### INSTALACIÓN INSTALLATION



### Características técnicas / Technical features

Tpo línea / Line type		ETHERNET UTP CAT 5E
Modelo / Model Código / Code		NETPRO 100BT 77 811 900
Número de pares protegidos Number of protected pairs		4
Tensión nominal Nominal voltage	$U_N$	5 V
Corriente nominal Nominal current	$I_N$	100 mA
Tensión máxima de servicio (Par / Entre pares) Maximum service voltage (Pair / Between pairs)	$U_C$	6 V
Nivel de protección (Par / Entre pares) Protection level (Pair / Between p airs)	$U_p$	≤35 V
Corriente nominal de descarga Nominal discharge current	$I_n$	250A
Ancho de banda (100 Ohms) Bandwidth (100 Ohms)	$f_g$	100 MHz
Grado de protección Degree of protection		IP 20
Tipo de conector Connector type		RJ 45/R J45
Temperatura de funcionamiento Operating temperature range		-40 .. +60 °C
Peso Weight		95 g