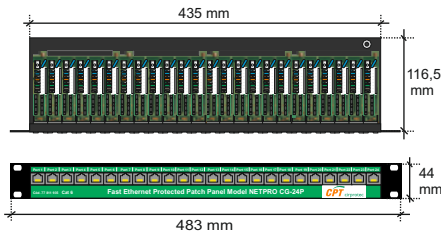


## NETPRO CG24P CE

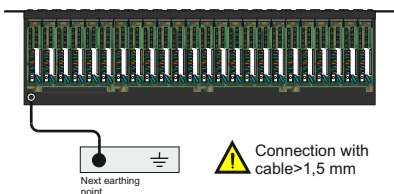
Protector contra sobretensiones transitorias en líneas ETHERNET CAT5.E y CAT6 en formato Patch Panel 19".  
Series transient surge protector for ETHERNET CAT5.E and CAT6 lines in Patch Panel format

Cód. 15600094 V2

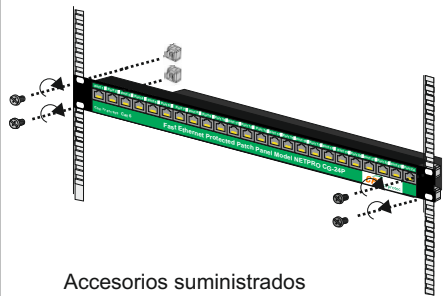
### DIMENSIONES FÍSICAS PHYSICAL DIMENSIONS



### CONEXIÓN A TOMA DE TIERRA CONNECTION TO EARTHING SYSTEM



### INSTALACIÓN INSTALLATION



Accesorios suministrados  
Provided accessories

- 4 x Tuerca enjaulada M6, Zinc-platedo.  
Cage nut M6, Zinc-plated
- 4 x Tornillo M6x16, negro.  
Screw M6x16, black.
- 1 x Cable de tierra de 1m de longitud.  
earth cable of one meter of length.

## Español INFORMACIÓN GENERAL

Protector de fácil instalación para la protección de líneas Ethernet UTP CAT5.E y CAT6 o inferior en formato rack de 19", con conexión mediante conectores IDC y Rj45, lo que permite una rápida instalación del cable de conexión. Dispone de un terminal lateral para conectar la toma de tierra.

### FUNCIONAMIENTO

Los protectores permiten derivar a tierra las sobretensiones procedentes del cable de comunicación hacia el equipo, tanto entre líneas (modo diferencial) como entre líneas y PE (modo común), ofreciendo un elevado grado de protección a la instalación.

### INSTALACIÓN

El producto NETPRO CG24P está pensado para la protección de cualquier equipo conectado a una línea Ethernet UTP CAT5.E y CAT6 que aplique el estándar TIA/EIA 568B.

El protector NETPRO CG24P por su diseño queda conectado en paralelo a la línea de transmisión por lo cual no hay que considerar una entrada y salida de línea protegida predefinida.

### INSTRUCCIONES DE INSTALACIÓN

Se debe observar las normativas y disposiciones de seguridad nacionales y comprobar que el aparato no presente daños externos antes de iniciar el montaje.

En caso de observar daños u otros defectos, no debe efectuarse el montaje del aparato.

El protector debe conectarse a la toma de tierra de la instalación para su correcto funcionamiento, utilizando un cable de toma de tierra.

El protector se suministra con un cable de tierra de un metro de longitud (en el caso de la utilización de un cable de tierra diferente al suministrado con el protector, no debe ser inferior a 1,5 mm<sup>2</sup> de sección), con terminal de orquilla en el extremo que debe conectarse en el borne de toma de tierra del protector.

La longitud del cable de tierra debe ser lo más corta.

El otro extremo del cable de tierra debe conectarse a la toma tierra de la instalación, siendo aconsejable la utilización de la misma puesta a tierra del equipo a proteger.

La manipulación interior o la modificación del aparato invalidan el derecho de garantía.



La conexión a una toma tierra es indispensable para el óptimo funcionamiento de la protección.  
Connection to an earthing system is essential for a proper operation of the protection.

## English GENERAL INFORMATION

Protector easy to be installed for the Ethernet UTP CAT5.E and CAT6 lines protection in patch panel format, with connections by IDC and Rj45 connectors, allowing to be replaced its own connection cable. Including a lateral terminal to be connected to the earth outlet.

### OPERATION

The protectors allow to drive to the earth the overvoltage induced on the communication cable towards the equipment, both between the lines (differential mode) and between the lines and PE (common mode), offering a high level of the protection to the installation.

### INSTALLATION

The product NETPRO CG24P is designed to protect any type of equipment connected to the UTP CAT5.E and CAT6 Ethernet line that apply the TIA/EIA 568B Standard

The NETPRO CG24 P protector by its design is connected in parallel to the transmission line, so it is not necessary to consider an input and an output of a protected predetermined line.

### INSTRUCTIONS OF INSTALLATION

National standards and safety regulations must be considered and the device must be checked for external damage prior installation.

If any damage or other faults are detected, the device must not be installed.

The protector must be connected to the earth outlet of the installation for its correct operation, using an earth cable.

The protector is provided with an earth cable of one meter of length (in the case when an earth cable, different of that provided, it is used, then this cable must have a cross section not less than 1.5 mm<sup>2</sup>), with a specific connecting terminal in the extreme that must be connected to the earth outlet of the protector.

The length of the earth cable must be as shortest as possible.

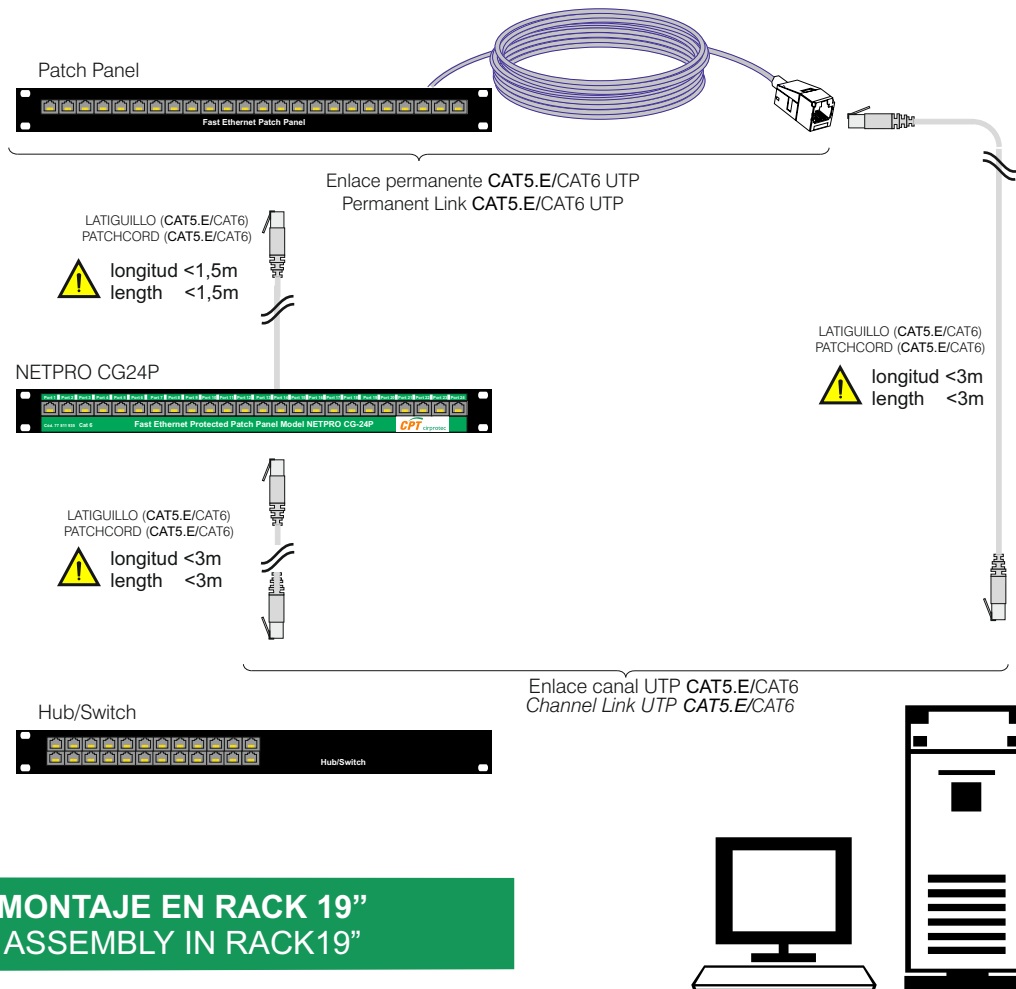
The other extreme of the earth cable must be connected to the earth outlet of the installation, being recommendable the using of the same outlet of the equipment to be protected.

Opening or otherwise tampering with the device invalidates the warranty.

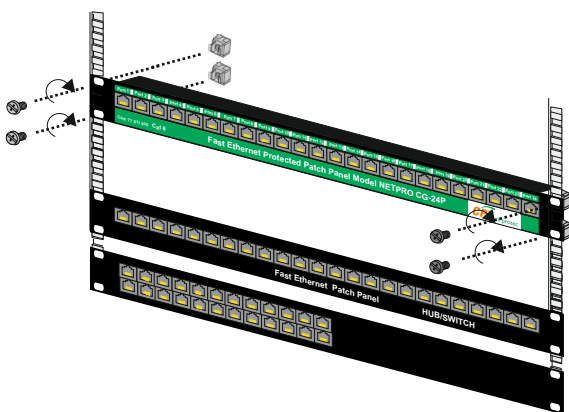
### Características técnicas / Technical features

Tipo línea / Line type	ETHERNET UTP CAT5.E	ETHERNET UTP CAT6
Modelo / Model Código / Code	NETPRO CG24P 77 811 940	NETPRO CG24P 77 811 935
Número de pares protegidos Number of protected pairs	4x24	4x24
Tensión nominal Nominal voltage	$U_N$ 5 V	5 V
Corriente nominal Nominal current	$I_N$ 100 mA	100 mA
Tensión máxima de servicio (Par / Entre pares) Maximum service voltage (Pair / Between pairs)	$U_C$ 6 V	6 V
Nivel de protección (Par / Entre pares) Protection level (Pair / Between p airs)	$U_P$ ≤ 35 V	≤ 35 V
Corriente nominal de descarga Nominal discharge current	$I_n$ 250A	250A
Ancho de banda (100 Ohms) Bandwidth (100 Ohms)	$f_g$ 100 MHz	250 MHz
Grado de protección Degree of protection	IP 20	IP 20
Tipo de conector Connector type	RJ 45 (H)/IDC	RJ 45 (H)/IDC
Temperatura de funcionamiento Operating temperature range	-40 .. +60 °C	-40 .. +60 °C
Peso Weight	2300 g.	2300 g.

**DIAGRAMA DE CONEXIÓN/  
CONNECTION DIAGRAM**



**MONTAJE EN RACK 19"  
ASSEMBLY IN RACK19"**



Accesorios suministrados  
Provided accessories

- 4 x Tuerca enjaulada M6, Zinc-plateado.  
Cage nut M6, Zinc-plated
- 4 x Tornillo M6x16, negro.  
Screw M6x16, black.
- 1 x Cable de tierra de 1m de longitud.  
earth cable of one meter of length.

**CONEXIÓN A TOMA DE TIERRA  
EARTHING SYSTEM  
CONNECTION**



La conexión a una toma tierra es indispensable para el óptimo funcionamiento de la protección.  
Connection to an earthing system is essential for a proper operation of the protection.

